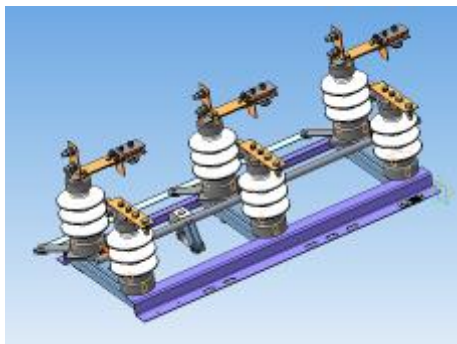


Техническое описание разъединителей типа РЛНД на напряжение 10 кВ

Разъединители предназначены для универсального использования в высоковольтных сетях и на открытых подстанциях переменного тока частотой 50 Гц секционирования сетей и отсоединения от сети потребителей без тока нагрузки, для образования видимого промежутка в линии.



Вид климатического исполнения и категория размещения УХЛ1 по ГОСТ 15150.

Разъединители изготавливаются в виде трехполюсного или двухполюсного аппарата, каждый полюс которого имеет одну неподвижную и одну подвижную колонки, с разворотом главных ножей в горизонтальной

плоскости.

Разъединитель состоит из следующих составных частей:

- рамы;
- подвижных колонок изоляторов;
- неподвижных колонок изоляторов;
- токоведущей системы;
- заземляющего контура.

Для управления разъединителями (ручного включения и отключения) служит ручной привод ПРНЗ-10 УХЛ1 (или ПРНЗ-2-10 УХЛ1 - для разъединителя с двумя заземляющими ножами), на котором предусмотрена возможность установки двух (трех для ПРНЗ-2) блок-замков или одного блок-замка и одного фиксирующего устройства с запорным болтом.

Технический уровень, потребительские качества изготавливаемых разъединителей не ниже зарубежных аналогов.

Разъединители соответствуют требованиям ГОСТ 689-90 и ТУ ВУ 400052263.060-2016.

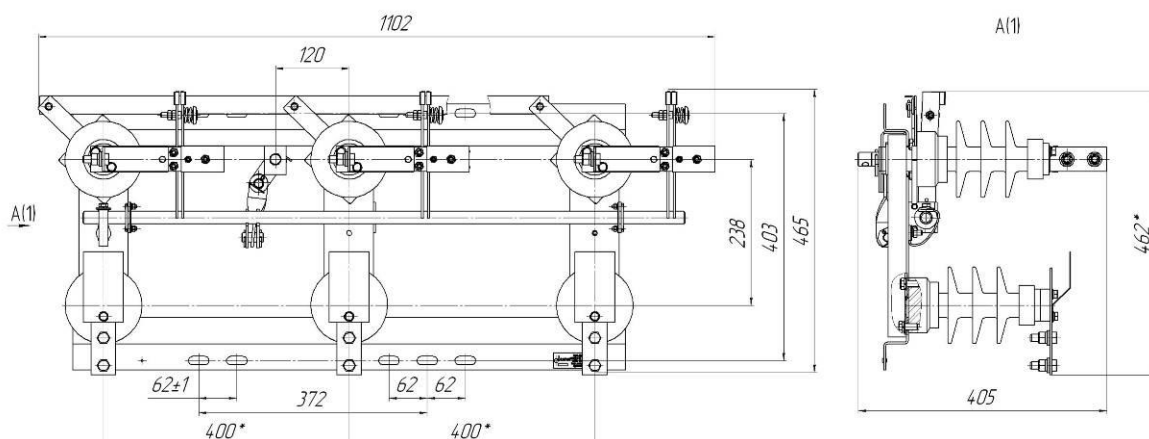
Вид разъединителя определяется и уточняется конкретным заказом.

Привод ПРНЗ-10 и штанги оговариваются при заказе.

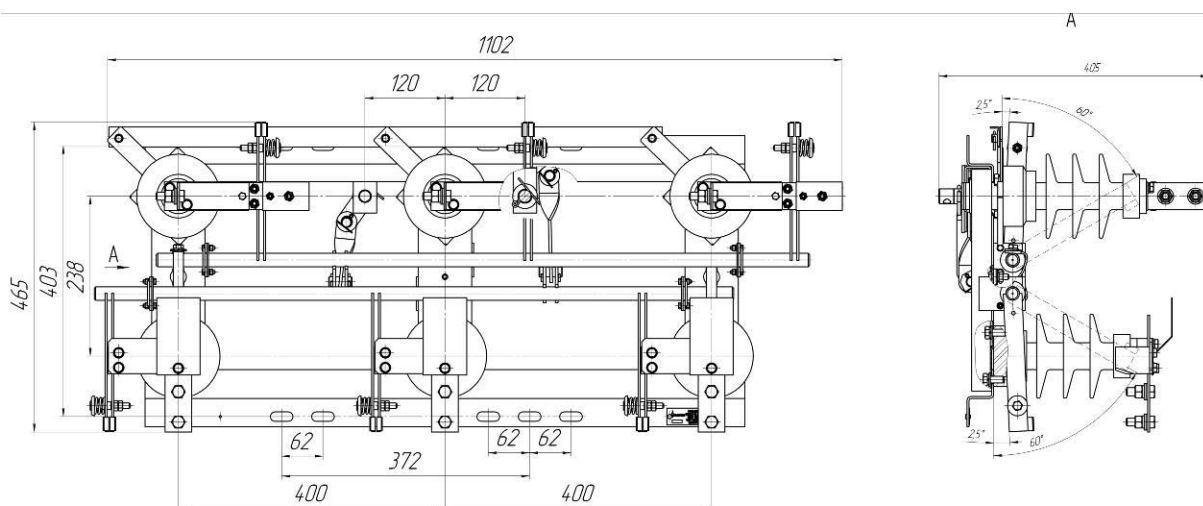
Технические характеристики разъединителей:

Наименование параметра (характеристики)	Значение
Номинальное напряжение, кВ	10
Наибольшее рабочее напряжение, кВ	12
Номинальная частота, Гц	50
Номинальный ток, А	630; 400; 200
Ток электродинамической стойкости, кА	25; 15,75
Ток термической стойкости, кА: - для ножей заземления в течение 1с - для главных ножей в течение 3с	10; 6,3 10; 6,3
Время протекания термической стойкости (время короткого замыкания), с: - для главных ножей - для ножей заземления	3 1
Допустимая механическая нагрузка от присоединяемых проводов с учетом ветровых нагрузок и образования льда на неподвижные контактные выводы, Н	Не более 200
Допустимая скорость ветра при отсутствии гололеда, м/с	Не более 40
Допустимая скорость ветра при толщине корки льда 10 мм, м/с	Не более 15
Тип изоляции	фарфор
Средний срок службы до среднего ремонта, лет	10
Средний срок службы и средний ресурс до списания, лет	28,5
Средняя наработка на отказ, циклов включения-отключения	4000
Среднее время восстановления, ч	Не более 2,0
Гарантийный срок эксплуатации, со дня ввода разъединителя в эксплуатацию, лет	5
Периодичность технического обслуживания, год	1

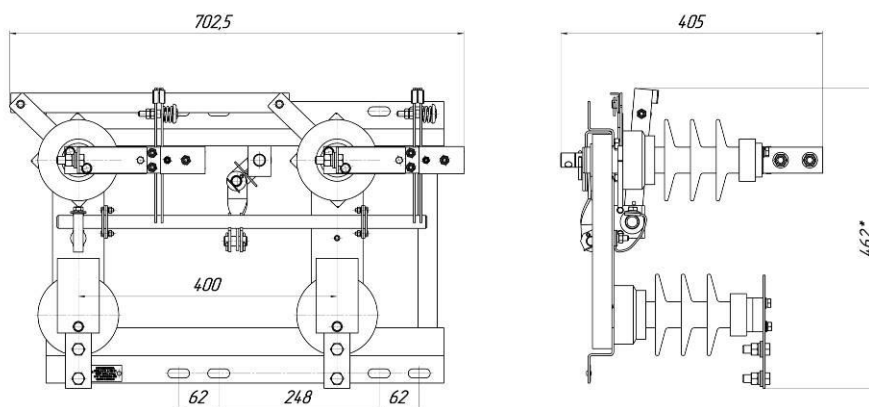
Габаритные размеры трехполюсных разъединителей РЛНД.1-10... с одним заземляющим ножом со стороны поворотной колонки



Габаритные размеры трехполюсных разъединителей РЛНД.2-10... с двумя заземляющими ножами



Габаритные размеры двухполюсных разъединителей РЛНД.1-2-10... с одним заземляющим ножом со стороны поворотной колонки



Модельный ряд разъединителей типа РЛНД

Условное обозначение	Заводской номер	Масса без КМЧ, кг	Тип изоляции
Трехполюсные РЛНД на 10 кВ с одним заземляющим ножом со стороны поворотной колонки			
РЛНД.1-10 II/200 УХЛ1	ВРЕИ.674212.047	35,0	Фарфор
РЛНД.1-10 II/400 УХЛ1	ВРЕИ.674212.047	35,0	
РЛНД.1-10 II/630 УХЛ1	ВРЕИ.674212.047-02	36,5	
Привод ПРНЗ-10 УХЛ1	6ВЩ.207.010	5,95	-
КМЧ	ОВЩ.430.130	30,42	
Штанга оперативная (2 шт.)	ВРЕИ.304592.025	21	
Трехполюсные РЛНД на 10 кВ с двумя заземляющими ножами			
РЛНД.2-10 II/200 УХЛ1	ВРЕИ.674212.048	41,0	Фарфор
РЛНД.2-10 II/400 УХЛ1	ВРЕИ.674212.048	41,0	
РЛНД.2-10 II/630 УХЛ1	ВРЕИ.674212.048-01	42,5	
Привод ПРНЗ-2-10 УХЛ1	6ВЩ.207.018	9,0	-
КМЧ	ОВЩ.430.130	30,42	
Штанга оперативная (3 шт.)	ВРЕИ.304592.025	31,5	
Двухполюсные РЛНД на 10 кВ с одним заземляющим ножом со стороны поворотной колонки			
РЛНД.1-2-10 II/200 УХЛ1	ВРЕИ.674212.047-01	24,0	Фарфор
РЛНД.1-2-10 II/400 УХЛ1	ВРЕИ.674212.047-01	24,0	
РЛНД.1-2-10 II/630 УХЛ1	ВРЕИ.674212.047-03	25,0	
Привод ПРНЗ-10 УХЛ1	6ВЩ.207.010	5,95	-
КМЧ	ОВЩ.430.130	30,42	
Штанга оперативная (2 шт.)	ВРЕИ.304592.025	21	

* Привод ПРНЗ-10(ПРНЗ-2-10), комплект монтажных частей для крепления разъединителя и привода на опоре и комплект соединительных штанг заказываются отдельно.