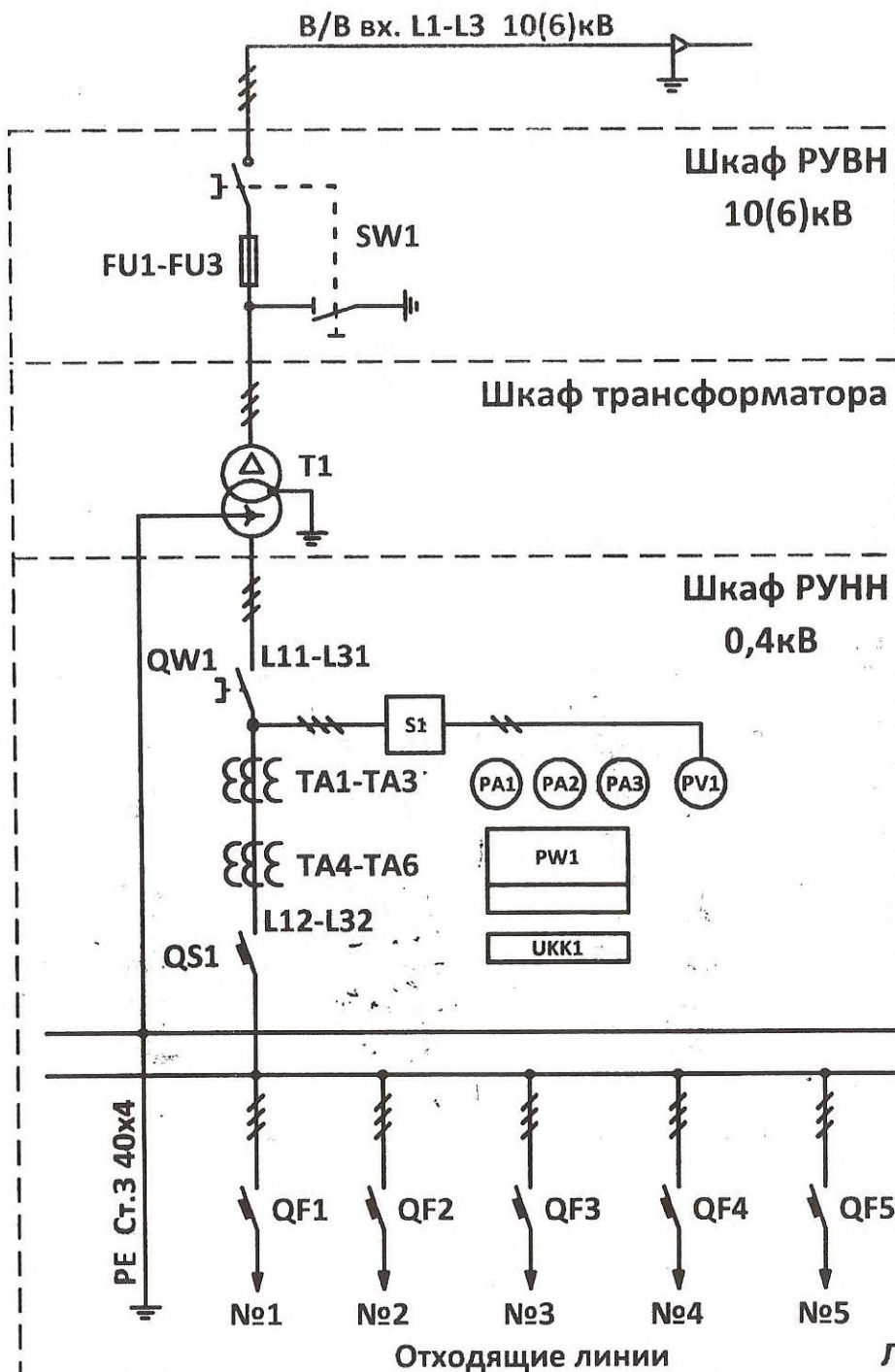


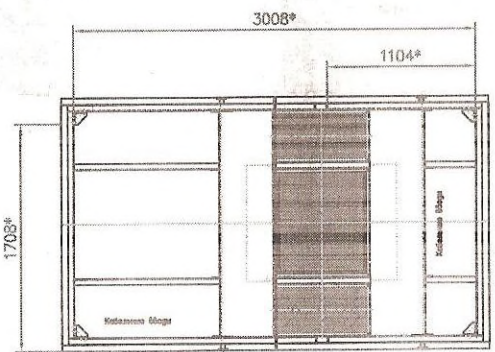
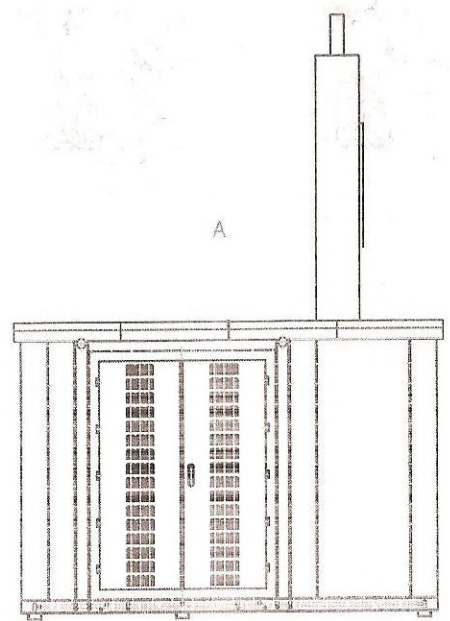
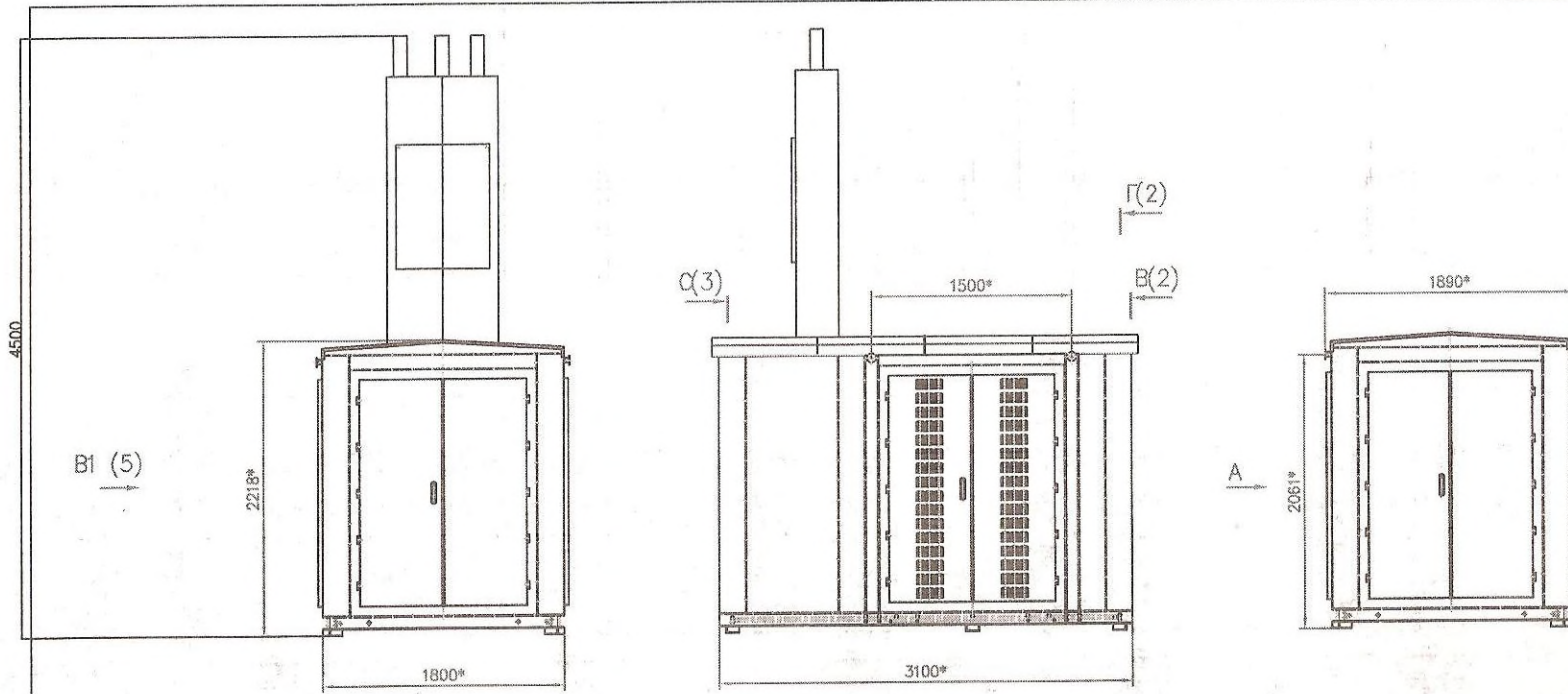
Спецификация на КТП-400/10(6)/0,4 кВ

Обозначение	Наименование	Тип	Колл.	Примечание
Шкаф РУВН 10(6)кВ				
SW1	Выключатель нагрузки	<i>ВНА/ТЭ-П(п)</i>	1	<i>10-630-3нП</i>
FU1-FU3	Предохранители	<i>ПКТ 103-10-50-3/5</i>	3	<i>УЗ</i>
Шкаф трансформатора				
T1	Трансформатор силовой		1	
Шкаф РУНН 0,4кВ				
QW1	Разъединитель	<i>РЕ 19-91 31/20</i>	1	
TA1-TA3	Трансформаторы тока	<i>Т-0.66 кл 0.5</i>	3	<i>600/5 5ВА</i>
UKK1	Испытательная клеммная колодка	<i>ИКК</i>	1	
PW1	Счётчик	<i>Меркурий 230 ART-03RW</i>	1	<i>3ф 5-7.5А ass/40</i>
TA4-TA6	Трансформаторы тока	<i>Т-0.66 кл 0.5</i>	3	<i>600/5 5ВА</i>
PA1-PA3	Амперметры	<i>Э 80А</i>	3	<i>0-1000/5А</i>
PV1	Вольтметр	<i>Э 80 В</i>	1	<i>0-500 В</i>
S1	Переключатель	<i>ALCLR-22</i>	1	<i>1-0-11 13+1р</i>
QS1	Автоматический выключатель	<i>BA 57-39 340010</i>	1	<i>630 А</i>
QF1	Автоматический выключатель	<i>BA 57-35 340010</i>	1	<i>100 А</i>
QF2	Автоматический выключатель	<i>BA 57-35 340010</i>	1	<i>160 А</i>
QF3	Автоматический выключатель	<i>BA 57-35 340010</i>	1	<i>160 А</i>
QF4	Автоматический выключатель	<i>BA 57-35 340010</i>	1	<i>250 А</i>
QF5	Автоматический выключатель	<i>BA 57-35 340010</i>	1	<i>250 А</i>
SF1	Автоматический выключатель	<i>BA 47-29</i>	1	<i>3P 16А</i>
KM1	Пускатель магнитный	<i>ПМА 1100</i>	1	<i>10.00А 220В УХЛ4</i>
KV1	Фотореле	<i>ФР-7Э</i>	1	<i>1,5кВ</i>
BL1	Фотодатчик		1	
KL1	Реле	<i>РЭК 77/3 (LY3)</i>	1	<i>10А 220В AC</i>
SF2	Автоматический выключатель	<i>BA 47-29</i>	1	<i>1P 6А</i>
SQ1	Выключатель	<i>Клавишный</i>	1	
EL1;EL2	Эл. лампочка накаливания	<i>230 В 60 Вт</i>	2	



N АД31Т(60x8)
L13-L33 АД31Т(60x8)

Согласованно: _____



Изд. № подл.	Подпись и дата	Взам. инв. №

ПЭС.10.11.05.001-РЗ					
КТПК - ТНУМ - 400/10/0,4 - У1					
Изм.	Колуч.	Лист	№ док.	Подп.	Дата
Разраб.					
Проб.					
Комплектная трансформаторная подстанция 400 кВА на один трансформатор, в металлическом корпусе					
Габаритные размеры КТП					
		Станд.	Лист	Листов	
			1	1	